

COMISIÓN FEDERAL DE ELECTRICIDAD



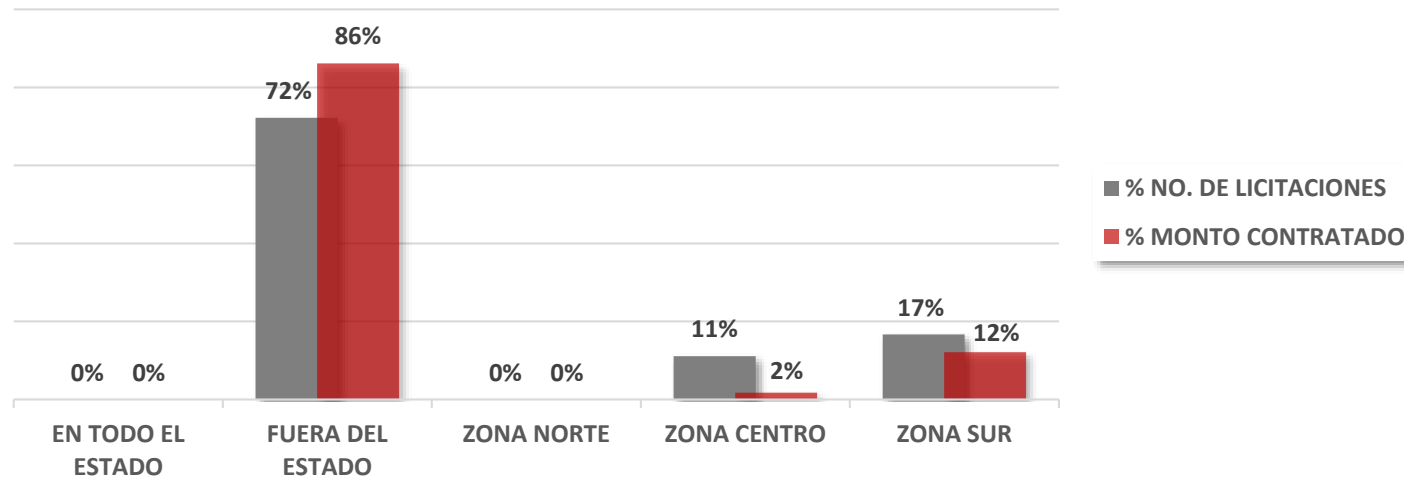
REPORTE AL 28 DE FEBRERO 2023

- **Estatus de Licitaciones de Obra Pública: CFE**

ESTATUS	TOTAL DE LICITACIONES	MONTO ADJUDICADO
ADJUDICADAS	18	\$80,507,249.34
DESIERTAS	4	
PENDIENTES DE APERTURA O FALLO	13	
TOTAL	35	

- **Inversión de Obra pública por zonas de asignación.**

ZONA DE ASIGNACIÓN	NÚMERO DE LICITACIONES	% DE ASIGNACIÓN EN NO. DE LICITACIONES	MONTO CONTRATADO	% DE MONTO CONTRATADO
EN TODO EL ESTADO	0	0.00%	\$0.00	0.00%
FUERA DEL ESTADO	13	72.22%	\$69,353,387.86	86.15%
ZONA NORTE	0	0.00%	\$0.00	0.00%
ZONA CENTRO	2	11.11%	\$1,393,278.10	1.73%
ZONA SUR	3	16.67%	\$9,760,583.38	12.12%
TOTAL	18	100.00%	\$80,507,249.34	100.00%



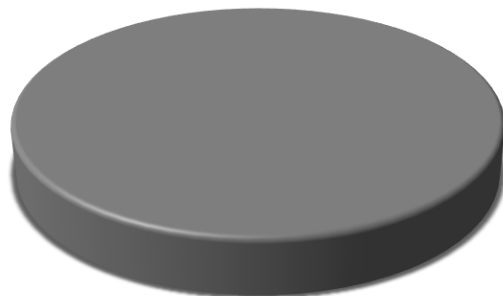
- Participación Afiliados CMIC en contratos por zona.

ZONA DE ASIGNACIÓN	NÚMERO DE LICITACIONES	% DE ASIGNACIÓN EN NO. DE LICITACIONES	MONTO CONTRATADO	% DE MONTO CONTRATADO
EN TODO EL ESTADO	0	0.00%	\$0.00	0.00%
FUERA DEL ESTADO	0	0.00%	\$0.00	0.00%
ZONA NORTE	0	0.00%	\$0.00	0.00%
ZONA CENTRO	0	0.00%	\$0.00	0.00%
ZONA SUR	0	0.00%	\$0.00	0.00%
TOTAL	0	0.00%	\$0.00	0.00%

- Participación NO Afiliados CMIC en contratos por zona.

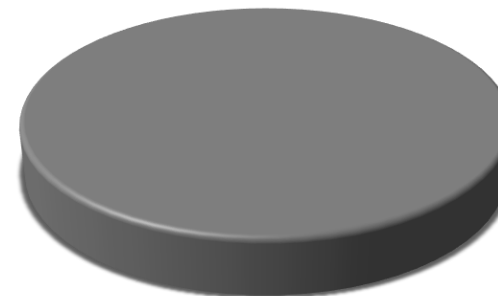
ZONA DE ASIGNACIÓN	NÚMERO DE LICITACIONES	% DE ASIGNACIÓN EN NO. DE LICITACIONES	MONTO CONTRATADO	% DE MONTO CONTRATADO
EN TODO EL ESTADO	0	0.00%	\$0.00	0.00%
FUERA DEL ESTADO	13	72.22%	\$69,353,387.86	86.15%
ZONA NORTE	0	0.00%	\$0.00	0.00%
ZONA CENTRO	2	11.11%	\$1,393,278.10	1.73%
ZONA SUR	3	16.67%	\$9,760,583.38	12.12%
TOTAL	18	100.00%	\$80,507,249.34	100.00%

NO
AFILIADO
100%



PARTICIPACIÓN CMIC POR NO. DE OBRAS

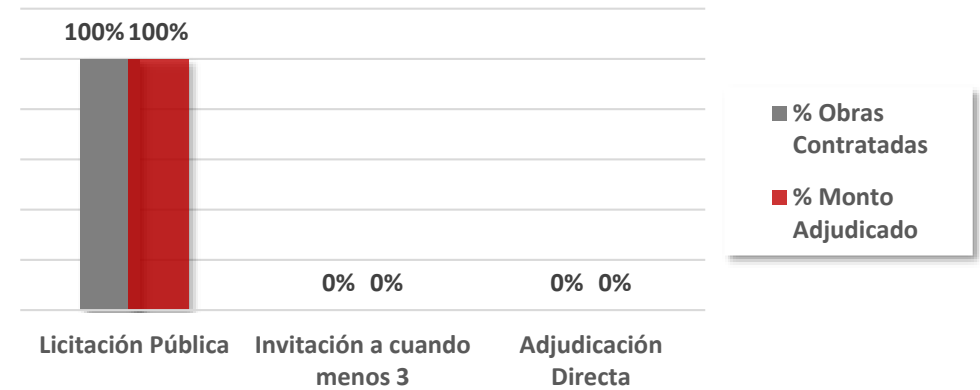
NO
AFILIADO
100%



PARTICIPACIÓN CMIC POR MONTO DE INVERSIÓN

● **Licitaciones por modalidad de contratación.**

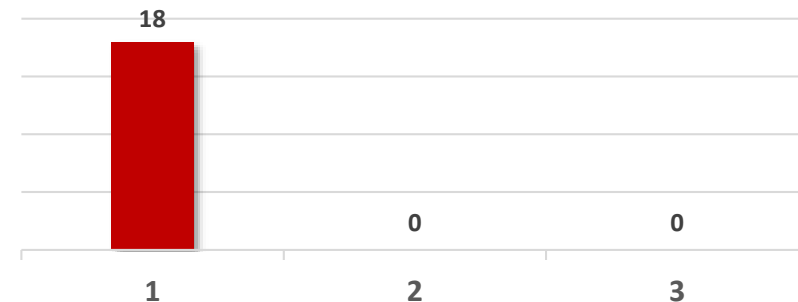
MODALIDAD	NO. DE OBRAS CONTRATADAS	% DE OBRAS CONTRATADAS	MONTO
LICITACIÓN PÚBLICA	18	100.00%	\$80,507,249.34
INVITACIÓN A CUANDO MENOS TRES PERSONAS	0	0.00%	\$0.00
ADJUDICACIÓN DIRECTA	0	0.00%	\$0.00
TOTAL	18	100.00%	\$80,507,249.34



● **Lugar de la empresa ganadora en la apertura. | Modalidad: Licitación Pública**

POSICIÓN DEL GANADOR	NO. DE OBRAS	% DE RECURRENCIA	MONTO
1	18	100.00%	\$80,507,249.34
2	0	0.00%	\$0.00
3	0	0.00%	\$0.00
TOTAL	18	100.00%	\$80,507,249.34

* Diferencia de monto ganador VS monto menor: \$0.00



- **Top 10 de empresas beneficiadas en la Dependencia.**

EMPRESA	DOMICILIO	CMIC	NO. DE OBRAS	MONTO
ACT OBRAS E INGENIERIA, S.A. DE C.V.	MADERO	NO AFILIADO	4	\$ 31,289,772.35
COPOELC, S.A. DE C.V.	SAN LUIS POTOSI	NO AFILIADO	2	\$ 15,965,797.10
PROYECTOS DE CONSTRUCCION GYL, S.A. DE C.V.	TAMPICO	NO AFILIADO	3	\$ 9,420,638.21
T22, S.A. DE C.V.	ESTADO DE MEXICO	NO AFILIADO	1	\$ 8,991,890.09
OLYMPUS INGENIERIA Y CONSTRUCCION, S.A. DE C.V.	TAMPICO	NO AFILIADO	1	\$ 8,495,925.51
DROVOLT INGENIERIA INTEGRAL, S.A. DE C.V.	SAN LUIS POTOSI	NO AFILIADO	3	\$ 2,713,543.75
CONSTRUCTORA SATHIE, S.A. DE C.V.	AGUASCALIENTES	NO AFILIADO	1	\$ 1,072,653.32
ROBERTO MEDELLIN GARCIA	SAN LUIS POTOSI	NO AFILIADO	1	\$ 959,399.60
DANIEL ALEJANDRO LOPEZ GOMEZ	ALTAMIRA	NO AFILIADO	1	\$ 937,059.46
ELECTRIFICACIONES Y SERVICIOS DE INGENIERIA ELECTRICA VJSA, S.A. DE C.V.	ALTAMIRA	NO AFILIADO	1	\$ 660,569.95

- **Top 10 de empresas beneficiadas en la Zona Norte.**

EMPRESA	DOMICILIO	CMIC	NO. DE OBRAS	MONTO

- **Top 10 de empresas beneficiadas en la Zona Centro.**

EMPRESA	DOMICILIO	CMIC	NO. DE OBRAS	MONTO
CONSTRUCTORA SATHIE, S.A. DE C.V.	AGUASCALIENTES	NO AFILIADO	1	\$ 1,072,653.32
PROYECTOS DE CONSTRUCCION GYL, S.A. DE C.V.	TAMPICO	NO AFILIADO	1	\$ 320,624.78

- **Top 10 de empresas beneficiadas en la Zona Sur.**

EMPRESA	DOMICILIO	CMIC	NO. DE OBRAS	MONTO
PROYECTOS DE CONSTRUCCION GYL, S.A. DE C.V.	TAMPICO	NO AFILIADO	2	\$ 9,100,013.43
ELECTRIFICACIONES Y SERVICIOS DE INGENIERIA ELECTRICA VJSA, S.A. DE C.V.	ALTAMIRA	NO AFILIADO	1	\$ 660,569.95

- Fuentes.

MICROSITIO CFE:




<https://msc.cfe.mx/Aplicaciones/NCFE/Concursos/>



Aniversario
VISIÓN AL FUTURO



<https://cmictamaulipas.org.mx>

 Cmic Tamaulipas  CMICTVMexico  833 406 1715

Prolongación Av. Hidalgo 6707, Colonia Nuevo Aeropuerto, Tampico, Tamaulipas, C.P. 89337